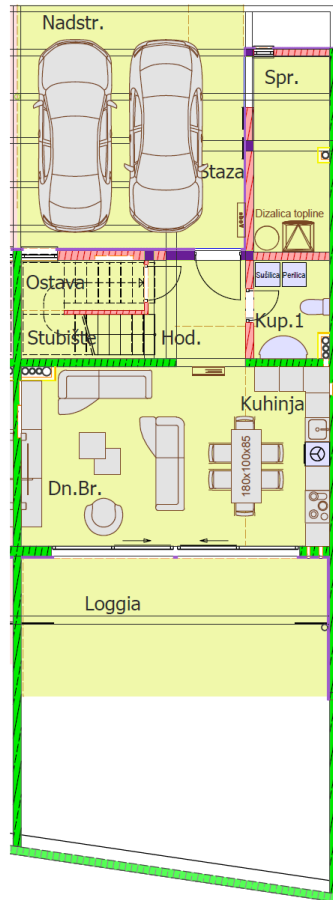
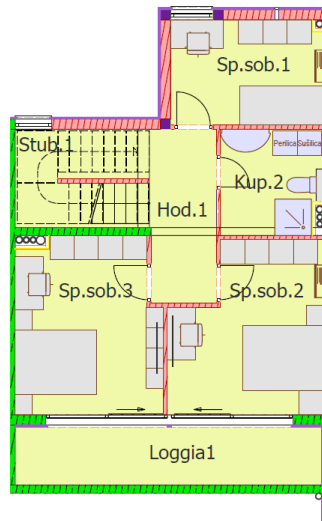


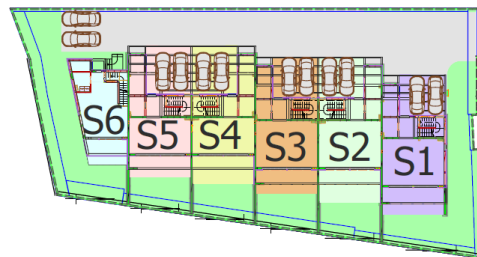
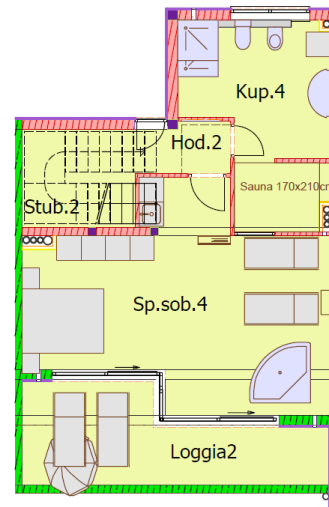
## PRIZEMLJE



## 1.KAT



## 2.KAT



**STAN S4**  
22.04.2025.

Stan S4			
PRIZEMLJE	Neto stvarna površina	Koeficijent	Korisna površina
Dnevni boravak	24,15	1	24,15
Kuhinja	9,18	1	9,18
Hodnik	6,16	1	6,16
Kupaona 1	4,35	1	4,35
Spremište	8,93	1	8,93
Ostava	3,72	1	3,72
Stubište	3,53	1	3,53
Natkrivena terasa	12,16	0,75	9,12
Nenatkrivena terasa	14,51	0,25	3,63
<b>1. KAT</b>			
Hodnik 1	7,65	1	7,65
Spavaća soba 1	9,72	1	9,72
Spavaća soba 2	14,47	1	14,47
Spavaća soba 3	15,15	1	15,15
Kupaona 2	6,43	1	6,43
Stubište 1	7,14	1	7,14
Loggia1	10,76	0,75	8,07
<b>2. KAT</b>			
Hodnik 2	2,8	1	2,8
Kupaona 4	15,32	1	15,32
Spavaća soba 4	32,5	1	32,5
Loggia2	14,39	0,75	10,79
Stubište 2	6,75	1	6,75
<b>UKUPNO:</b>	<b>229,77</b>		<b>209,56</b>
<b>VANJSKE POVRŠINE</b>			
Dvorište	32,58	0,1	3,258
Parkimo mjesto - pergola	25,35	0,15	3,8
Natkriveni ulazni trijem	6,82	0,2	1,36
<b>UKUPNO VANJSKE POVRŠINE:</b>	<b>67,75</b>		<b>8,42</b>
<b>UKUPNO KORISNA = PRODAJNA POVRŠINA S4:</b>			<b>217,98 m2</b>