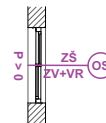


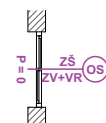
PROZOR, P>0

- na stavkama prozora navedena je zidarska mjera prozora + VR (provjeriti jesu li predviđene ikakve ugradne kutije za rolete, žaluzine i sl.)
- visina parapeta navedena je od gotovog poda do nadostida
- kod prozora gdje je $P < 90\text{cm}$ predviđeno je fiksno krilo prozora do sigurne visine



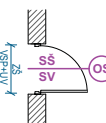
STAKLENA STIJENA, P=0

- na stavkama staklenih stijena (balkonskih vrata), gdje se ne izvodi zidani parapet, navedene su zidarske mjere. Zidarska visina navedena je od gotovog poda. Kod zidanja otvora potrebno je uračunati i slojeve poda.
- prilagoditi detalju podnožja dobavljača stolarije - izvesti sljepi doprozornik u visini slojeva poda.



VRATA

- na stavkama vrata navedene su svijetle mjere, navedena svijetla visina je od gotovog poda
- zidarski otvor prilagoditi mjerama dovratnika odabranog dobavljača. Kod zidanja otvora potrebno je uračunati i visinu slojeva poda



- ZS - zidarska širina ZV - zidarska visina SS - svijetla širina SVU - svijetla visina ukupno VSP - visina slojeva poda VR - visina kutije rolete UV - svijetla visina vrata + visina dovratnika OS - oznaka stavke P=X - visina parapeta

- Hidroizolacija --- linija postojećeg terena

VRSTE MATERIJALA

- A-B zid
- zid od opeke
- zida se naknadno

OZNAKE VISINSKIH KOTA

- kota gotovog poda završna kota konstr
- kota gotovog poda završna kota konstr

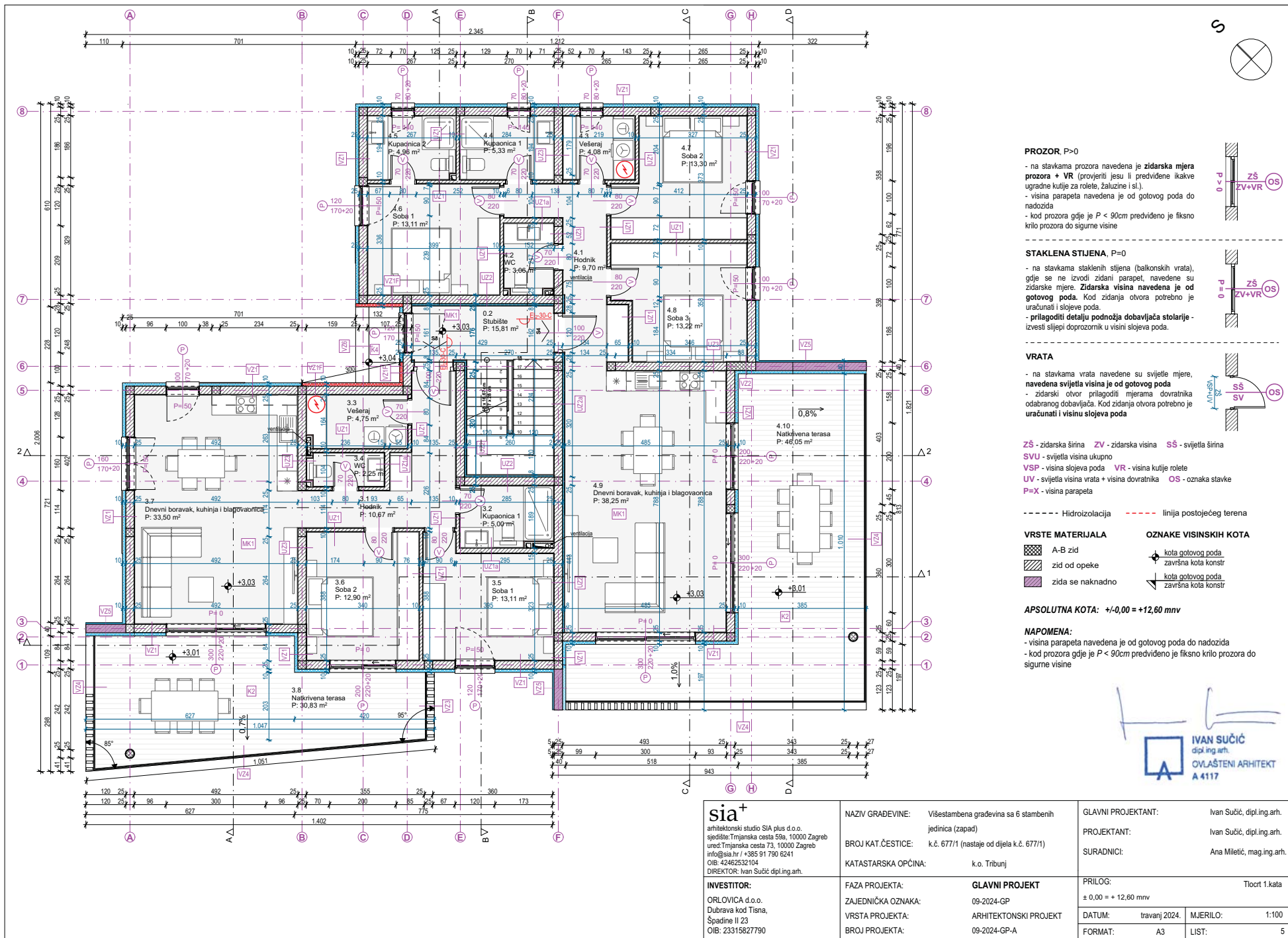
APSOLUTNA KOTA: $\pm 0,00 = +12,60\text{ mnn}$

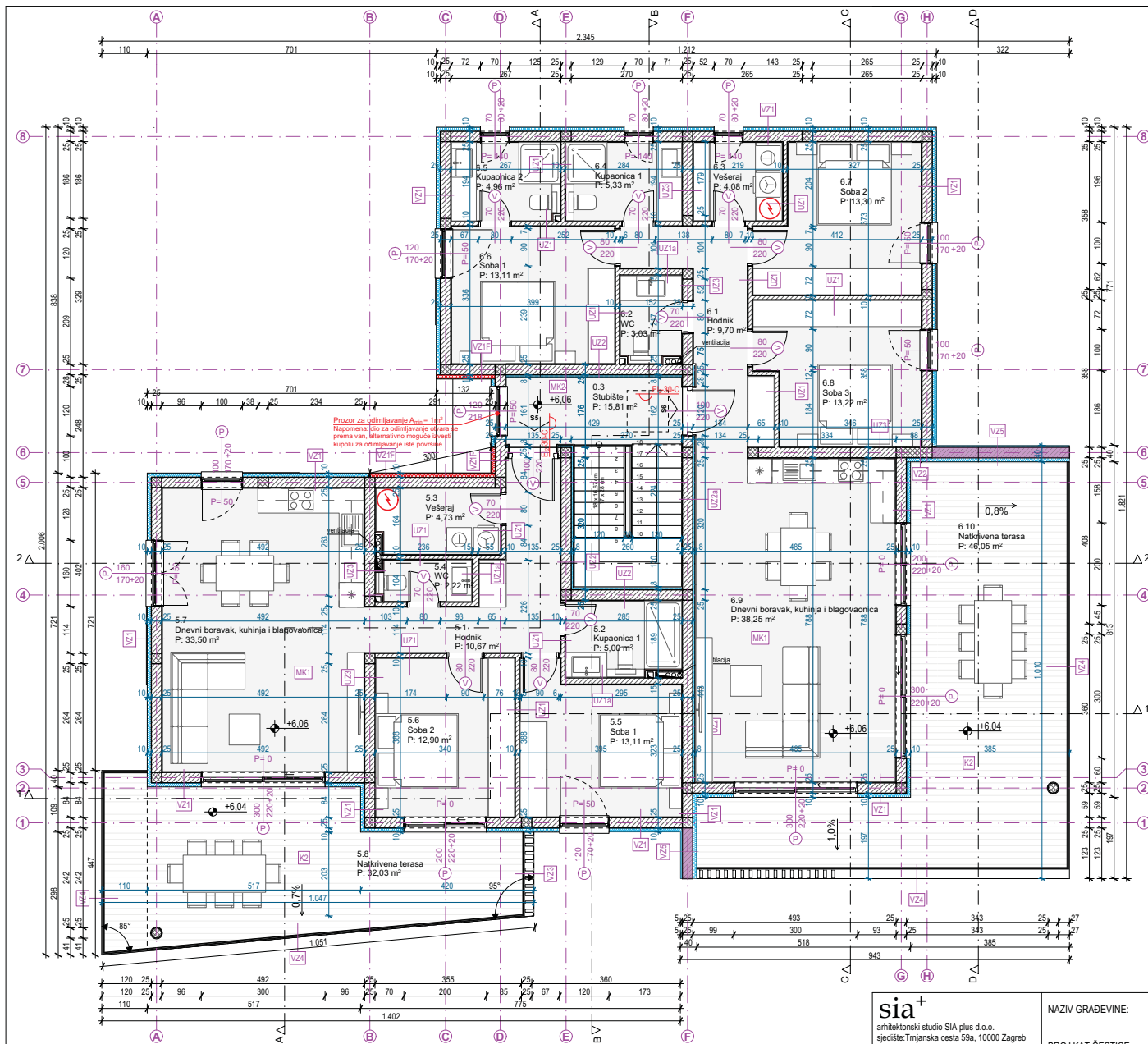
NAPOMENA:

- visina parapeta navedena je od gotovog poda do nadostida
- kod prozora gdje je $P < 90\text{cm}$ predviđeno je fiksno krilo prozora do sigurne visine



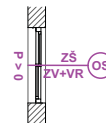
sia⁺ arhitektonski studio SIA plus d.o.o. sjedište: Trnajska cesta 59a, 10000 Zagreb ured: Trnajska cesta 73, 10000 Zagreb info@sia.hr / +385 91 790 6241 OIB: 42462532104 DIREKTOR: Ivan Sučić dipl.ing.arh.	NAZIV GRADEVINE: Višestambena građevina sa 6 stambenih jedinica (zapad)	GLAVNI PROJEKTANT: Ivan Sučić, dipl.ing.arh.
	BROJ KAT.ČESTICE: k.č. 677/1 (nastaje od dijela k.č. 677/1)	PROJEKTANT: Ivan Sučić, dipl.ing.arh.
INVESTITOR: ORLOVICA d.o.o. Dubrava kod Tisna, Špadine II 23 OIB: 23315827790	KATASTRARSKA OPĆINA: k.o. Tribunj	SURADNICI: Ana Miletić, mag.ing.arh.
	FAZA PROJEKTA: 09-2024-GP VRSTA PROJEKTA: ARHITEKTONSKI PROJEKT BROJ PROJEKTA: 09-2024-GP-A	PRILOG: Tlocrt prizemlja ± 0,00 = + 12,60 mnn DATUM: travanj 2024. MJERILO: 1:100 FORMAT: A3 LIST: 4





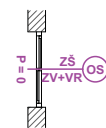
PROZOR, P>0

- na stavkama prozora navedena je zidarska mjera prozora + VR (provjeriti jesu li predviđene ikakve ugradne kutije za rolete, žaluzine i sl.)
- visina parapeta navedena je od gotovog poda do nadzida
- kod prozora gdje je $P < 90cm$ predviđeno je fiksno krilo prozora do sigurne visine



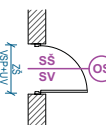
STAKLENA STIJENA, P=0

- na stavkama staklenih stijena (balkonskih vrata), gdje se ne izvodi zidani parapet, navedene su zidarske mjere. Zidarska visina navedena je od gotovog poda. Kod zidanja otvora potrebno je uračunati i slojeve poda.
- prilagoditi detalju podnožja dobavljača stolarije - izvesti slijepi doprozornik u visini slojeva poda.



VRATA

- na stavkama vrata navedene su svijetle mjere, navedena svijetla visina je od gotovog poda
- zidarski otvor prilagoditi mjerama dovratnika odabranog dobavljača. Kod zidanja otvora potrebno je uračunati i visinu slojeva poda



- ZŠ - zidarska širina ZV - zidarska visina SS - svijetla širina
SVU - svijetla visina ukupno
VSP - visina slojeva poda VR - visina kutije rolete
UV - svijetla visina vrata + visina dovratnika OS - oznaka stavke
P=X - visina parapeta

- Hidroizolacija --- linija postojećeg terena

VRSTE MATERIJALA

- A-B zid
- zid od opeke
- zida se naknadno

OZNAKE VISINSKIH KOTA

- kota gotovog poda
- završna kota konstr
- kota gotovog poda
- završna kota konstr

APSOLUTNA KOTA: $\pm 0,00 = +12,60$ mnv

NAPOMENA:

- visina parapeta navedena je od gotovog poda do nadzida
- kod prozora gdje je $P < 90cm$ predviđeno je fiksno krilo prozora do sigurne visine



sia+ arhitektonski studio SIA plus d.o.o. sjedište: Trnajska cesta 59a, 10000 Zagreb ured: Trnajska cesta 73, 10000 Zagreb info@sia.hr / +385 91 790 6241 OIB: 42462532104 DIREKTOR: Ivan Sučić dipl.ing.arh.	NAZIV GRADEVINE: Višestambena građevina sa 6 stambenih jedinica (zapad)	GLAVNI PROJEKTANT: Ivan Sučić, dipl.ing.arh.
	BROJ KAT.ČESTICE: k.č. 677/1 (nastaje od dijela k.č. 677/1)	PROJEKTANT: Ivan Sučić, dipl.ing.arh.
INVESTITOR: ORLOVICA d.o.o. Dubrava kod Tisna, Spadine II 23 OIB: 23315827790	KATASTRARSKA OPĆINA: k.o. Tribunj	SURADNICI: Ana Miletić, mag.ing.arh.
	FAZA PROJEKTA: 09-2024-GP	PRILOG: Tlocrt 2.kata
ARHITEKTONSKI PROJEKT	VRSTA PROJEKTA: 09-2024-GP-A	± 0,00 = + 12,60 mnv
	BROJ PROJEKTA: 09-2024-GP-A	DATUM: travanj 2024. MJERILO: 1:100
		FORMAT: A3 LIST: 6