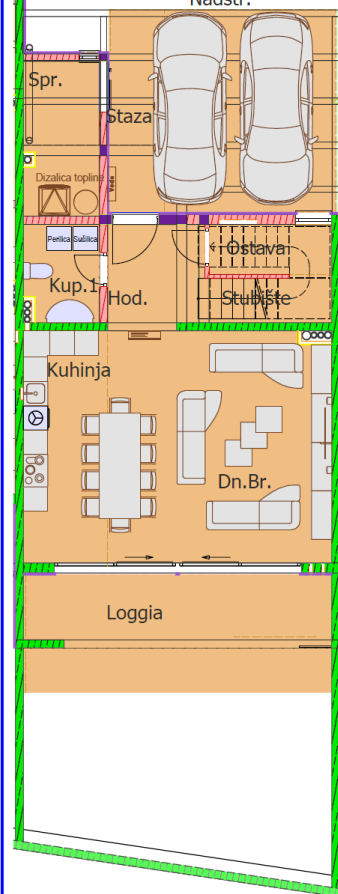
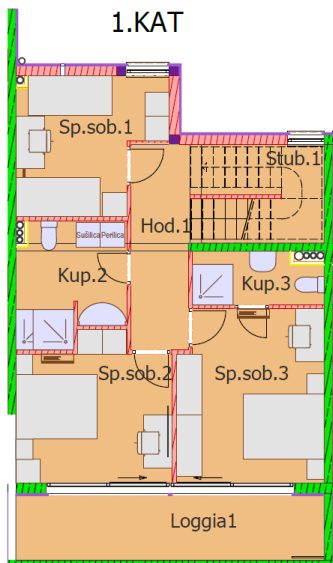


PRIZEMLJE

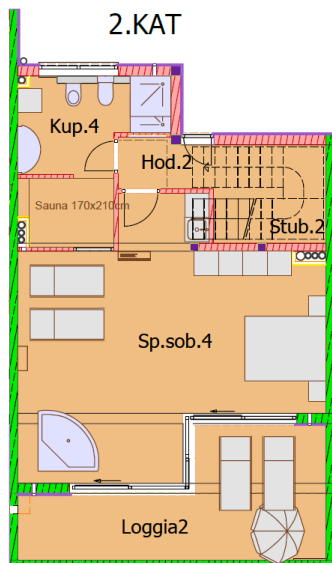
Nadstr.



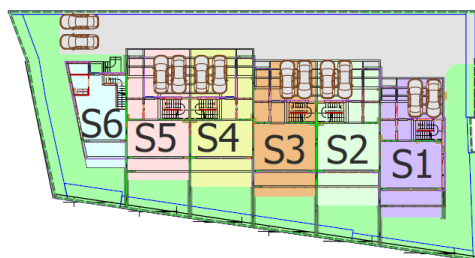
1.KAT



2.KAT



STAN S3
22.04.2025.



Stan S3			
PRIZEMLJE	Neto stvama površina	Koeficijent	Korisna površina
Dnevni boravak	31,33	1	31,33
Kuhinja	11,88	1	11,88
Hodnik	6,16	1	6,16
Kupaona 1	4,35	1	4,35
Spremište	7,05	1	7,05
Ostava	3,72	1	3,72
Stubište	3,53	1	3,53
Natkrivena terasa	15,96	0,75	11,97
Nenatkrivena terasa	6,08	0,25	1,52
1. KAT			
Hodnik 1	7,95	1	7,95
Spavaća soba 1	11,07	1	11,07
Spavaća soba 2	13	1	13
Spavaća soba 3	15,25	1	15,25
Kupaona 2	7,66	1	7,66
Kupaona 3	4,01	1	4,01
Stubište 1	7,14	1	7,14
Loggia1	12,16	0,75	9,12
2. KAT			
Hodnik 2	2,8	1	2,8
Kupaona 4	11,54	1	11,54
Spavaća soba 4	40,27	1	40,27
Loggia2	17,52	0,75	13,14
Stubište 2	6,75	1	6,75
UKUPNO:	247,18		231,21
VANJSKE POVRŠINE			
Dvoršte	32,26	0,1	3,226
Parkirno mjesto - pergola	21,13	0,15	3,17
Natkriveni ulazni trjem	6,85	0,2	1,37
UKUPNO VANJSKE POVRŠINE:	60,24		7,77
UKUPNO KORISNA = PRODAJNA POVRŠINA S3:			238,98 m2